

# BioLite N2

Venkovní IP terminál s podporou otisků prstů



BioLite N2 je venkovní terminál s podporou otisků prstů druhé generace společnosti Suprema, který poskytuje všechny potřebné funkce pro kontrolu přístupu a docházky založené na nejnovější biometrické technologii společnosti Suprema. BioLite N2 poskytuje špičkový výkon a bezpečnost díky nejnovějšímu algoritmu pro vyhodnocení otisků prstů ve spojení s nejlepším snímačem otisků prstů na světě. Díky krytí IP67 je možné terminál instalovat i v náročných prostředích. Použití terminálu je velmi flexibilní díky multiformátové RFID čtečce.

**Suprema**  
SECURITY & BIOMETRICS

### Vlastnosti



#### Špičkový výkon

- Nejnovější algoritmy Suprema
- Výkonivý 1,2 GHz CPU



#### Multiformátová čtečka

- LF(125kHz) a HF(13.56MHz)
- Čte běžné karty i mobilní karty (NFC a BLE)



#### Pokročilá přesnost

- Vysoce přesný OP6 optický senzor



#### Krytí IP67

- Ideální pro náročné prostředí a venkovní instalace



#### Docházkový systém

- Barevný displej s klávesnicí pro snadné užívání docházky



#### FBI FBI PIV(FAP 10) Certifikováno (BLN2-PAB pouze)

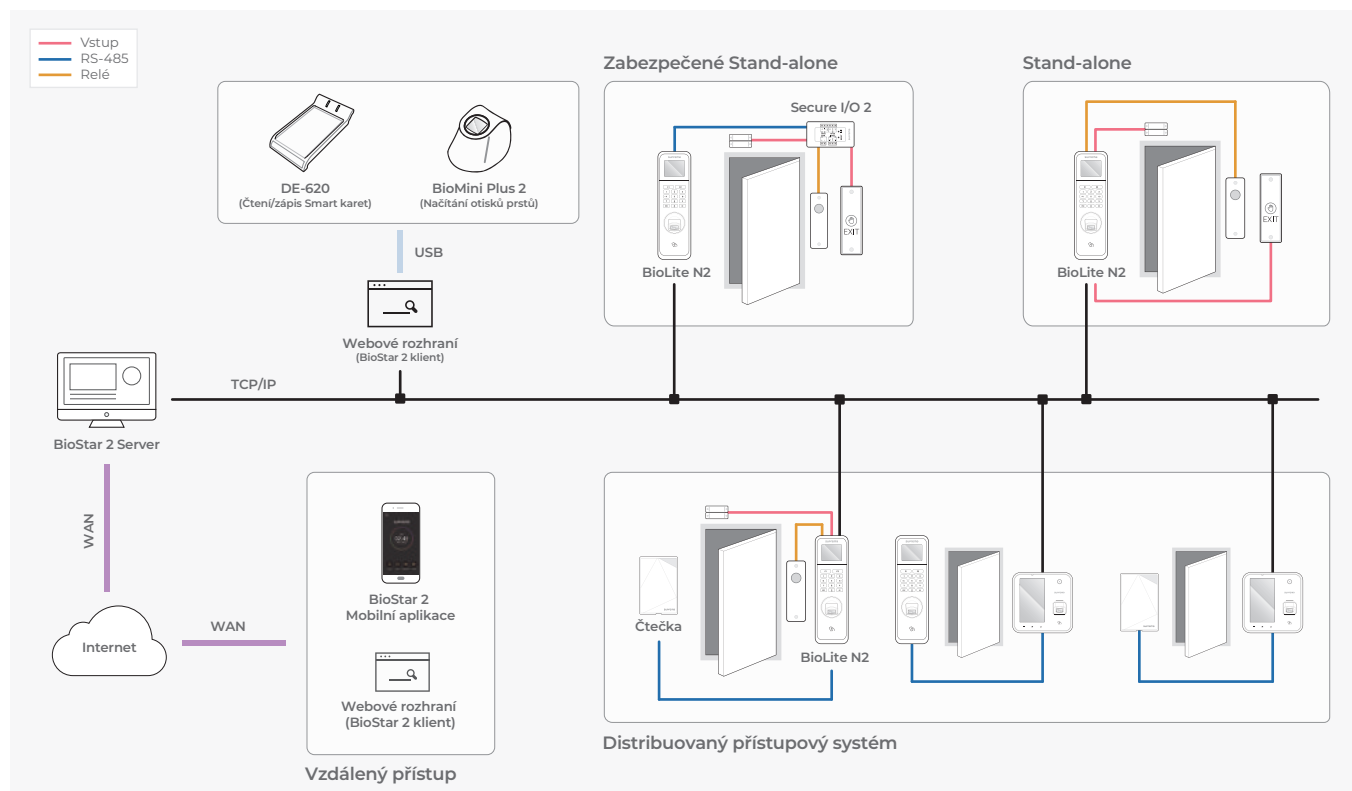
- OEM SFU-550 (SFU-P2) / snímač otisků prstů schopný detekovat skutečný prst při 500ppi (PIV-071006 and Mobile ID FAP 10)

### Parametry

| Model                    | BLN2-ODB   | BLN2-OAB, BLN2-PAB  |
|--------------------------|--|---|
| Podpora RF karet         | 125kHz EM & 13.56MHz MIFARE, MIFARE Plus, DESFire EV1/EV2*, FeliCa, NFC & 2.4GHz BLE | 125kHz EM, HID Prox & 13.56MHz MIFARE, MIFARE Plus, DESFire EV1/EV2*, FeliCa, iCLASS SE/SR/Seos |
| Biometrie                | Otisk prstu  |   |
| Typ senzoru              | Optický senzor (OP6)   |   |
| Šablona                  | SUPREMA / ISO 19794-2 / ANSI 378   |   |
| Porovnávací / algoritmus | Certifikováno dle MINEX  |   |
| CPU                      | 1.2 GHz  |   |
| Paměť                    | 4GB Flash + 64MB RAM   |   |
| Max. uživatelů           | 10,000   |   |
| Max. šablon              | 20,000*  |   |
| Paměť událostí           | 1,000,000  |   |
| LCD                      | 1.77" barevný LCD  |   |
| Zvuk                     | 16-bit Hi-Fi   |   |
| Ethernet                 | 10/100 Mbps, auto MDI/MDI-X  |   |
| RS-485                   | 1x Host nebo slave (nastavitelné)  |   |
| Wiegand                  | 1x Vstup nebo výstup (nastavitelné)  |   |
| TTL                      | 2x Vstup   |   |
| Relé                     | 1x Relé  |   |
| Krytí                    | IP67   |   |
| Tamper                   | Podporováno  |   |
| Napájení                 | DC 12V   |   |
| Provozní teplota         | -20°C ~ 50°C, (BLN2-PAB: -10°C ~ 50°C)   |   |
| Provozní vlhkost         | 0% ~ 80%, nekondenzující   |   |
| Rozměry (š*v*H, mm)      | 58 x 190 x 44  |   |
| Certifikace              | CE, FCC, KC, RoHS, REACH, WEEE, FBI PIV(BLN2-PAB Sensor only)                        |   |

\* Karty DESFire EV2 jsou podporovány díky zpětné kompatibilitě s EV1.  
CSN a Smart karty jsou podporovány.  
\* 2 otisky na šablonu

### Architektura systému



### Suprema Inc.

17F Parkview Tower, 248, Jeongjail-ro, Bundang-gu, Seongnam-si, Gyeonggi-do, 13554, Republic of Korea  
T +82 31 783 4502 [www.supremainc.com](http://www.supremainc.com)



For more information about Suprema's global branch offices, visit the webpage below by scanning the QR code.  
<https://www.supremainc.com/en/about/contact-us.asp>