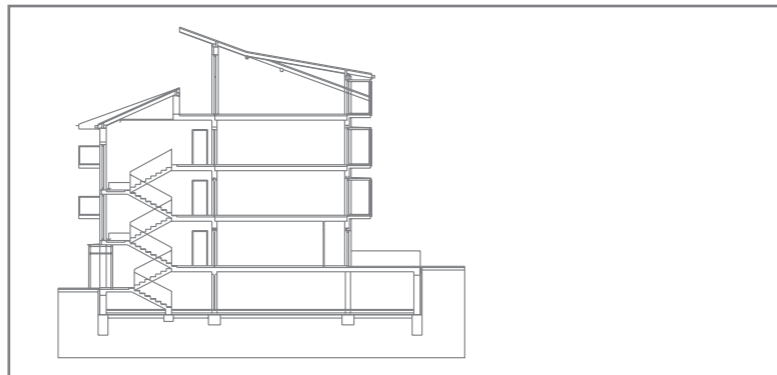


## Vlastnosti informačního systému C4



- centralizovaný systém
- klient/server architektura
- jednotná centrální databáze pro všechny připojené technologie
- jednotná správa uživatelů v rámci všech technologií
- přehledná ergonomie aplikace využívající tzv. „smart klienta“
- intuitivní a rychlá práce se systémem na bázi tzv. „uživatelských rolí“, které zajišťují přizpůsobení chování systému požadavkům klienta
- hierarchie nastavení oprávnění
- vysoká bezpečnost práce s daty, možnost šifrování na všech úrovních přenosu
- jednoduché ovládání a management s využitím hierarchie dat – např. dědičnost práv, přístupů
- jednoduše instalovatelný systém využívající přednastavených uživatelsky modifikovatelných šablon
- instalace serverových komponentů do 30 minut
- automatická instalace klientských komponentů a to včetně nových verzí
- grafická reprezentace topologie systému a aktuálních stavů připojených technologií i bez „mapového“ zobrazení
- inteligentní automatická detekce poruch
- otevřený modulární systém díky jednotnému jádru, použitelný od nejmenších – lokálních, až po největší – rozsáhlé síťové aplikace
- podpora práce ve více časových zónách
- aplikační vrstva pro propojení s centrálními informačními systémy podniku
- uživatelsky definované akce systému v závislosti na jeho stavu a čase
- možnost integrace definicí uživatelských účtů do domény (single sign-on)
- otevřenost pro vývojáře třetích stran pomocí standardu WSDL
- podpora pro integraci připojených technologií přímo jejich výrobcí – SDK podpůrný balík pro vývoj a nasazení nových zařízení.
- široké možnosti grafické prezentace situací na objektech s využitím protokolu HTTP a HTTPS, spolupráce s web servery, např. MS IIS
- licenčně neomezený počet klientských stanic – nulový poplatek za klienta
- přímé importy a exporty dat z celé řady nejčastěji používaných aplikací – CAD, MS Excel, XML, ASCII, CSV, DB, ...
- integrovaný uživatelsky definovaný generátor sestav
- obsáhlý, uživatelsky konfigurovatelný docházkový modul

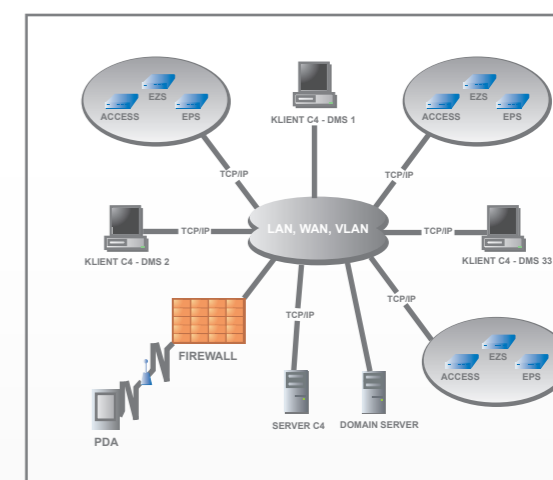
## Integrovaná správa budov nové generace



Požadavkům na centralizaci ovládání, správy, vizualizace a managementu bezpečnostních technologií odpovídá nová verze informačního systému C4. S využitím nejmodernějších počítačových technologií nabízí uživateli unifikované prostředí pro jednoduchou obsluhu připojených technologií, komplexní přehled o jejich aktuálním stavu, vysoký stupeň zabezpečení a snížení provozních nákladů.

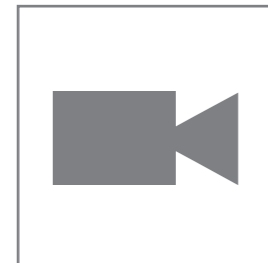
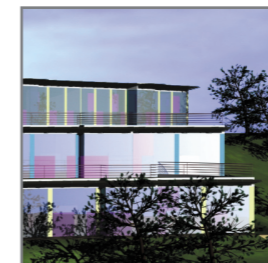
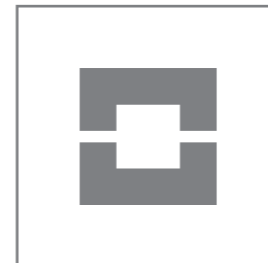
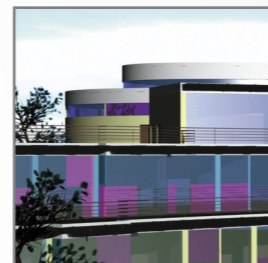
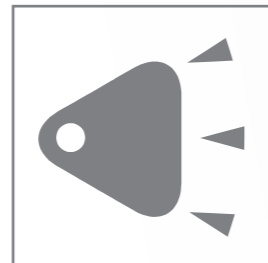
Šířka záběru tohoto informačního systému zahrnuje podporu bezpečnostních, požárních, přístupových a kamerových systémů, klimatizací, zpracování docházky, řízení parkovišť, stravování a mnoho dalších systémů, které jsou součástí systému inteligentních budov. Kompletní obsluhu, správu a údržbu programu je možné provozovat na základě přidělených oprávnění z každého PC připojeného do firemní sítě. C4 podporuje sběr dat z monitorovaných technologií připojených buď lokálně do řídicího počítače, nebo prostřednictvím počítačové sítě.

Programové balíky jsou odstupňovány dle velikosti instalace: od nejjednodušších nasazení na jedné samostatné budově až po rozsáhlé instalace zahrnující stovky budov a systémů.



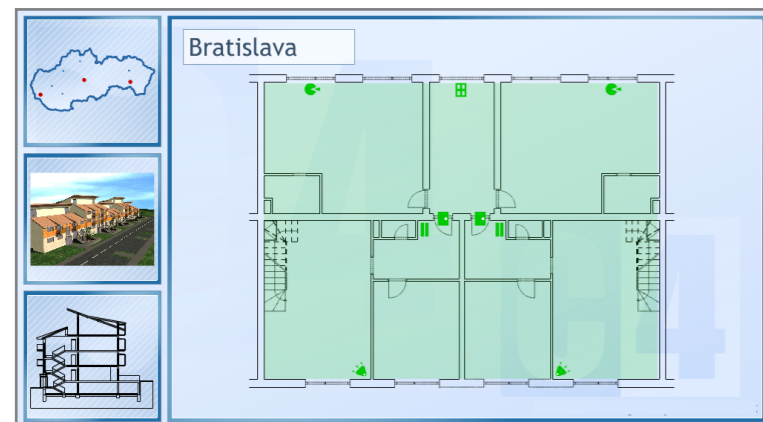
Jednotné jádro a vhodná volba typu instalace poskytuje uživateli maximální ochranu investic a bezproblémový přechod na vyšší verzi v případě rozšíření a doplnění požadavků zákazníka. Podobný systém je využitelný i pro vytvoření aplikačního prostředí. Zabudování rozšiřovatelného systému „uživatelských rolí“ nabízí uživateli přesně tu funkcionalitu, která odpovídá jeho pracovnímu zařazení. Konkrétní pracovník pracuje pouze se svou částí aplikace a není zahlcován množstvím menu, která se netýkají jeho pracovního zařazení. Všechna uživatelská nastavení, včetně jazykových mutací jsou uložena na centrálním serveru a každý uživatel tak může využít svoje uživatelské nastavení bez ohledu, na kterém počítači pracuje. Samozřejmostí je komfortní systém logování všech aktivit – uživatelských i technologických.

# Oblasti využití informačního systému C4



## Správa osob a kontrola vstupu

Správa osob pro více systémů (přístup, bezpečnostní ústředna...) je v praxi jedna z časově nejnáročnějších úloh bezpečnostních pracovníků v podniku. C4 umožňuje spravovat evidenci osob, přidělení karet (pinů, otisků prstů, oční duhovky ...) a definování jednotlivých oprávnění pro osoby z jednoho místa bez nutných vědomostí, jaký typ technologie je použitý. Systém automaticky zabezpečí naprogramování jednotlivých technologií bez ohledu na typ, jejich umístění v podniku a nezatěžuje správce rutinní prací. C4 zabezpečí omezení volného a nekontrolovatelného pohybu osob ve vyhrazených prostorách, kontrolu pohybu osob a zjišťování jejich přítomnosti v určeném prostoru a čase.



## Bezpečnost, požární ochrana, kamery

Centrální monitorování a řízení bezpečnostních a požárních ústředn výraznou mírou minimalizuje náklady spojené s řešením planých poplachů. C4 poskytuje bezpečnostní službě informace o stavu jednotlivých požárních a bezpečnostních zón v reálném čase, přímé ovládání a záznam historie jednotlivých monitorovaných událostí. Při propojení s přístupovým systémem je možné na základě oprávnění automatické vypnutí režimu zastřežení v dané zóně nebo i automatické zapnutí systému do střežení v případě odchodu poslední osoby z daného prostoru. Propojení s kamerovým systémem umožňuje automatické spuštění příslušné kamery v kritické oblasti na základě vyhodnocení událostí z bezpečnostní ústředny. Jednotná databáze umožňuje stejný způsob ovládání i pro technologie různých výrobců.

## Monitoring

Svoji funkcionalitou nahrazuje pulty centrální ochrany (PCO). Je určený pro nepřetržité sledování stavu jednotlivých technologických subsystémů v přehledném mapovém zobrazení daného objektu nebo objektů. Na rozdíl od PCO umožňuje i zpětné řízení (zapínání, vypínání, rušení poplachů, přemostění) v reálném čase pomocí nástrojů C4. Zároveň poskytuje dispečerům potřebné informace nezbytné pro kompetentní a rychlé rozhodování při vzniku mimořádných událostí. Počet monitorovaných lokalit není nijak omezený.

## Provoz budov

C4 umožňuje úplné řízení základních systémů budovy jako je klimatizace, ventilace, napájení, záložní zdroje a mnoho dalších technologií. Díky použitému konceptu systém poskytuje správcům řízení a monitorování velkého množství budov bez ohledu na vzdálenost.

## Docházka

Umožňuje zpracování údajů z identifikačních snímačů ve formě docházky dle požadavků personálních, mzdových a informačních útvarů uživatele. Je navrhnutá tak, aby bylo možné pružně reagovat na případné změny legislativy, kolektivní smlouvy a požadavků uživatele jednoduchým uživatelským nastavením a parametrizací systému.

## Propojení s externími informačními systémy

Otevřenost celého řešení se projevuje též v oblasti propojení s podnikovými systémy dle individuální potřeby zákazníků, což umožňuje inteligentní řízení klíčových funkcí budovy.

Tato propojení se týkají oblastí výměny údajů o zaměstnancích s podnikovým systémem, automatické přidělování a rušení přístupů dle zařízení zaměstnanců do organizační struktury podniku. C4 zároveň umožňuje export výsledků docházky do podnikového mzdového systému (např. SAP R/3, Lotus Notes a jiné).